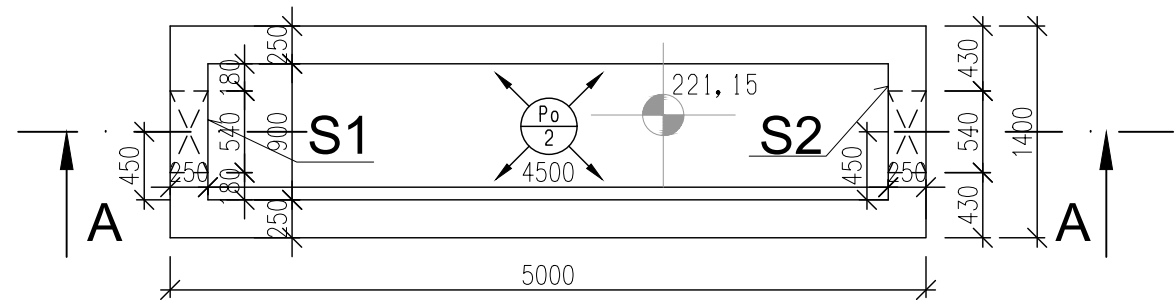
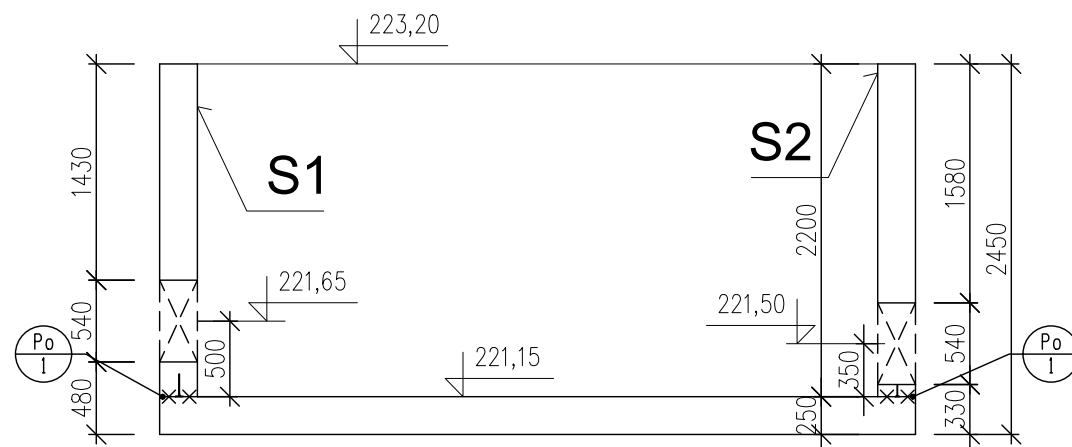


MĚRNÝ ŽLAB

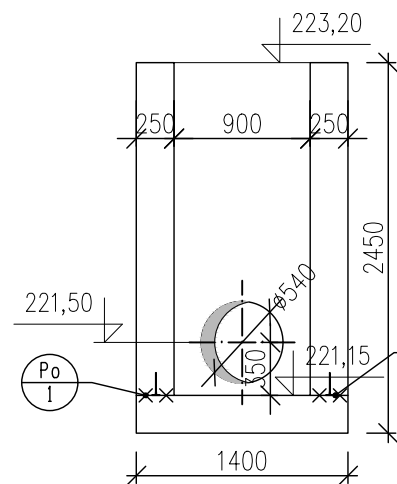
PŮDORYSNÝ ŘEZ



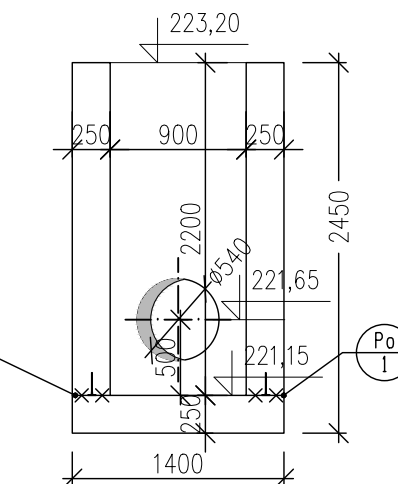
ŘEZ A – A



POHLED S2

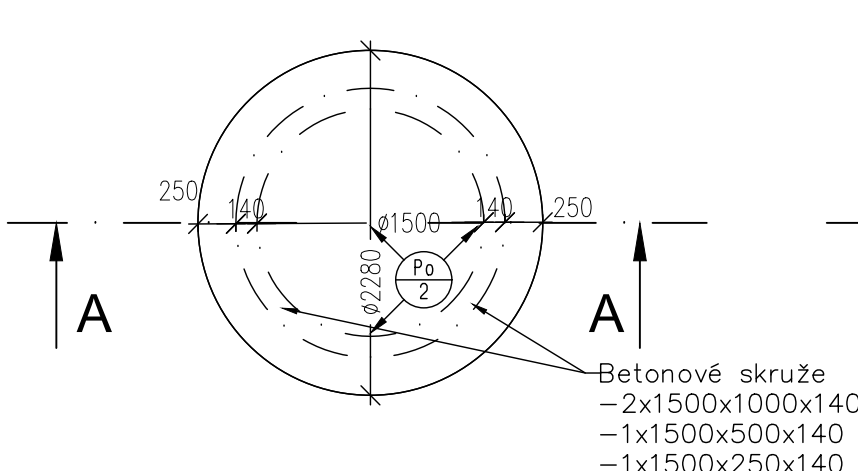


POHLED S1

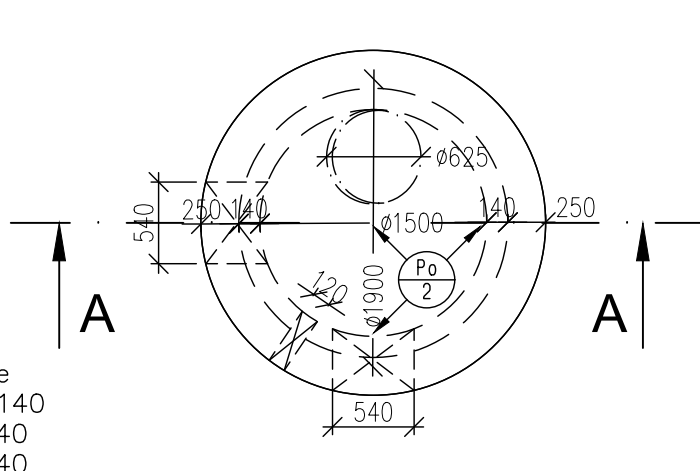


AKUMULAČNÍ ŠACHTA
NA ODTOKU VYČIŠTĚNÉ VODY

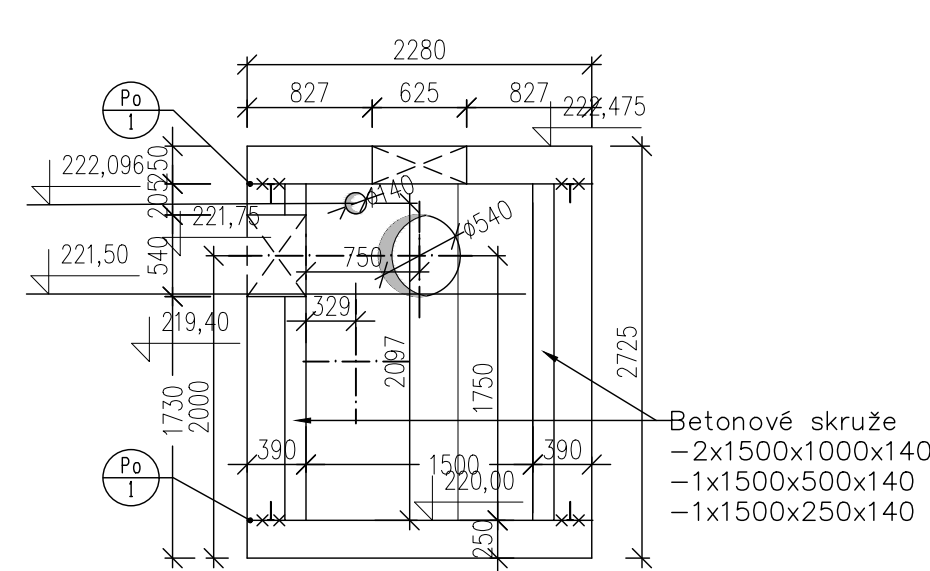
ZÁKLADOVÁ DESKA



STROPNÍ DESKA

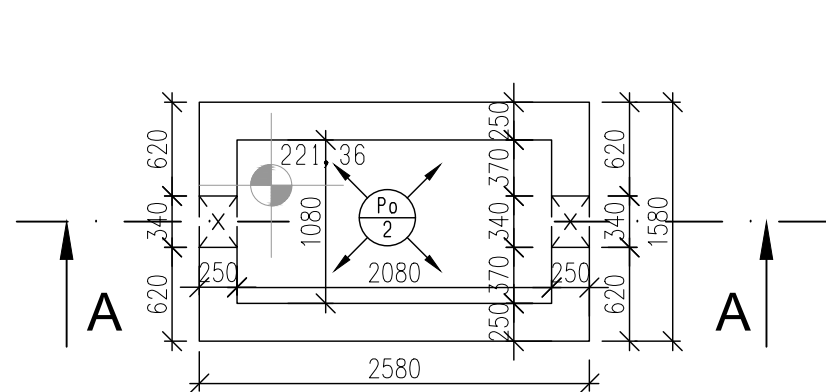


ŘEZ A – A

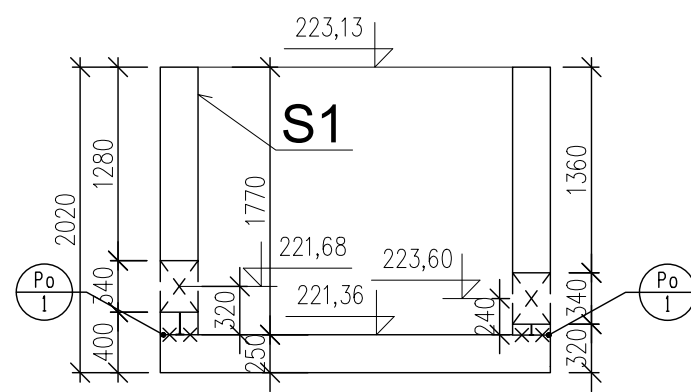


ŠACHTA 11

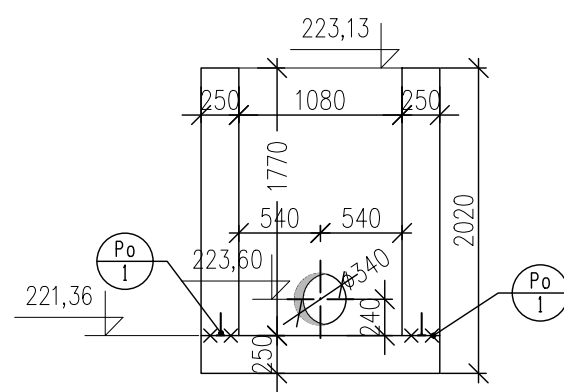
PŮDORYSNÝ ŘEZ



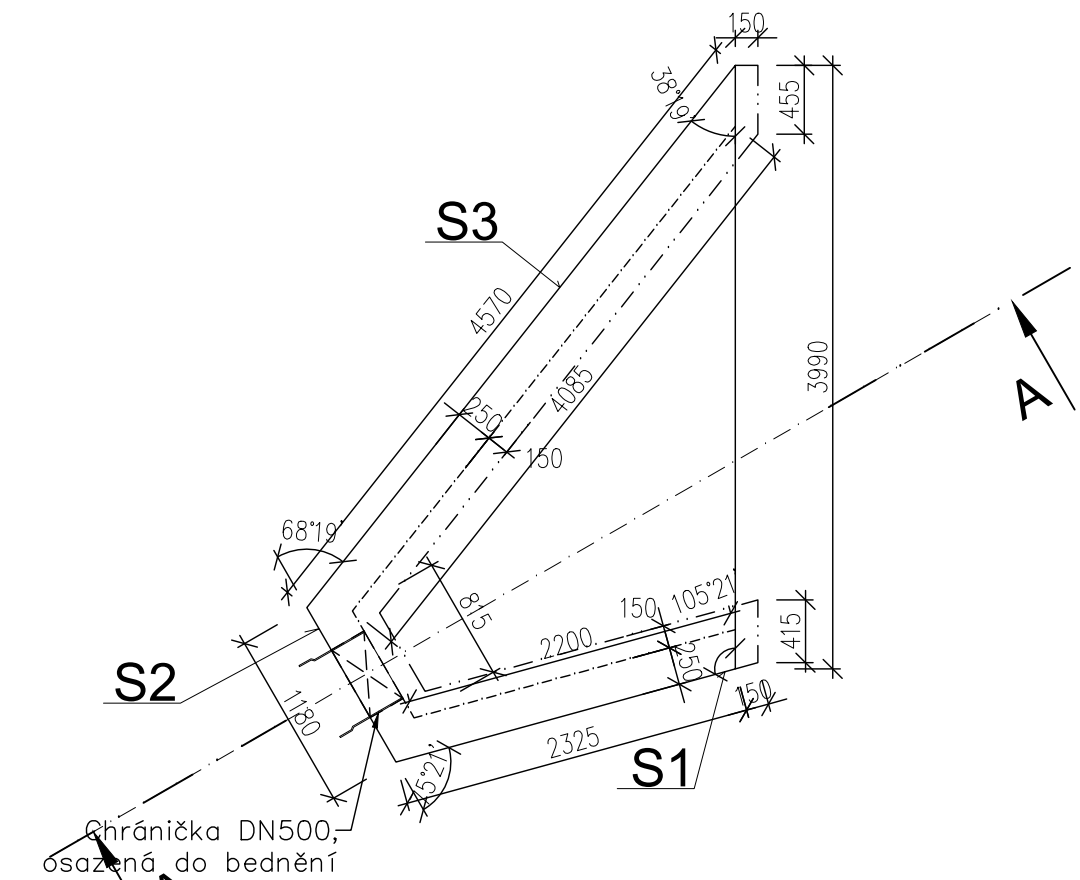
ŘEZ A – A



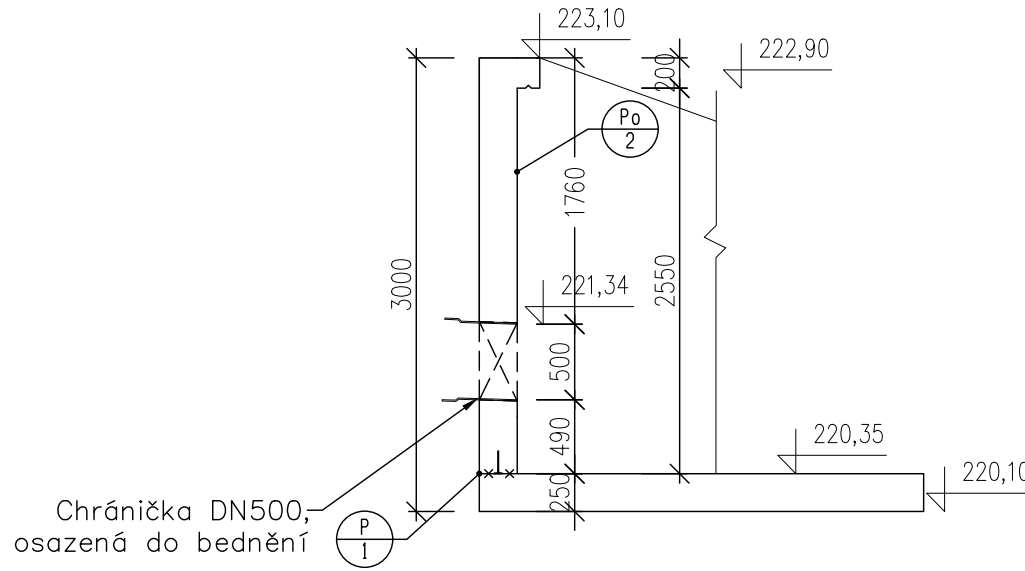
POHLED S1



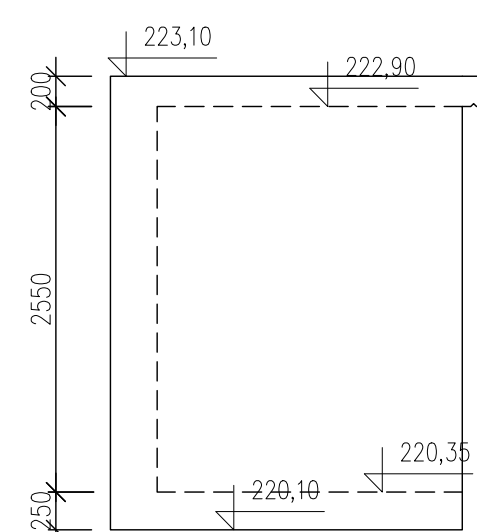
VÝÚSTNÍ OBJEKT S ČELEM A KŘÍDLY
PŮDORYSNÝ ŘEZ



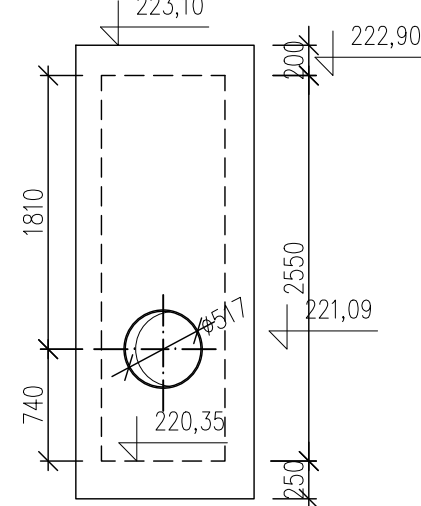
ŘEZ B – B



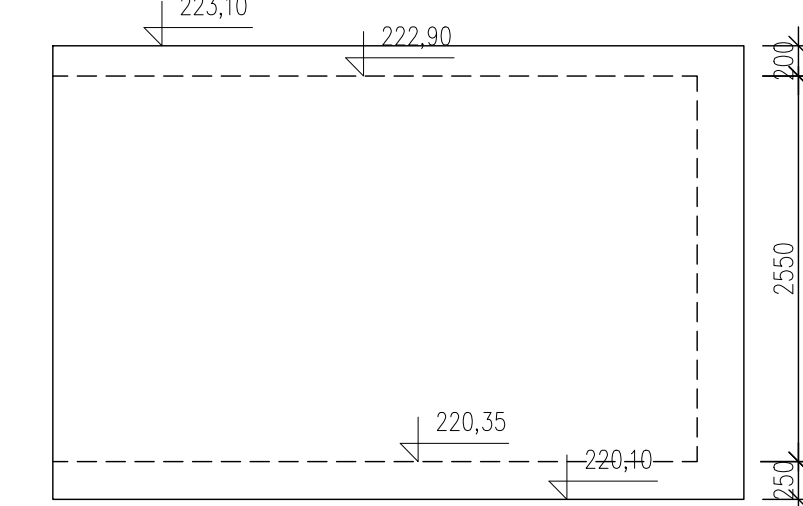
POHLED S1



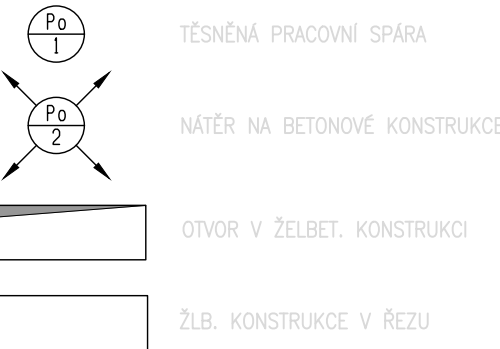
POHLED S2



POHLED S3



LEGENDA:



Rev. C			
Rev. B			
Rev. A			
Index:	Datum:	Změny:	Vypracoval:

k.ú. Vinoř [782378]Souřadnicový systém JTSK, výškový systém Bpv

d plus PROJEKTOVÁ A INŽENÝRSKÁ A.S.			
Sokolovská 16/45A, 186 00 Praha 8 - Karlín tel. +420 221 873 111, fax: +420 221 873 247		www.d-plus.cz d-plus@d-plus.cz	
Hlavní inženýr projektu: Ing. Viktor MÍCHAL	Zodp. projektant: Ing. Karel JANOCH	Vypracoval: Ing. Jiří Čtveráček	
MÚ (OÚ): Městská část Praha - Vinoř	Kraj: Hlavní město Praha	Datum:	02/2025
Investor: Hlavní město Praha, zastoupené PVS a.s.		Stupeň:	DPS
Zakázka: Stavba č. 3145 TV Vinoř, etapa 0012 - ČOV Vinoř D. DOKUMENTACE OBJEKTŮ A TECHNICKÝCH A TECHNOLOGICKÝCH ZAŘÍZENÍ D.1.2 Dokumentace stavebního nebo inženýrského objektu D.1.2.1.2 Stavební konstrukční řešení		Číslo zakázky:	4047/2/2024
Obsah: SO 11 SPOJOVACÍ POTRUBÍ VÝKRESY TVARU		Měřítka:	1:50
		Počet formátů A4:	6
		Číslo přílohy:	Revize:
		D.1.2.11.1	Č. kopie: